

SERTSEM CF-102

CAJA ESTANCA DE PROTECCIÓN Y DERIVACIÓN PARA ALUMBRADO PÚBLICO

Grado de protección : IP 54 con AC001
IK10 UNE-EN 50102:1996+A1:1999+corr:2002+A1CORR:2002

Marcado CE

Caja estanca de protección y derivación para alumbrado público, con envoltorio fabricado en policarbonato.

La protección a punto de luz se realiza mediante fusibles cilíndricos de 10x38 tipo T-0

En su interior aloja una regleta tipo SERTSEM con cuatro bornes de entrada y salida con una admisión máxima de dos cables de 16 mm², más uno o dos bornes auxiliares opcionales de la misma capacidad, para la instalación de toma tierra o doble nivel/flujo.


Dispone de dos bornes para la derivación o salida a punto de luz de admisión máxima 6 mm² cada uno.

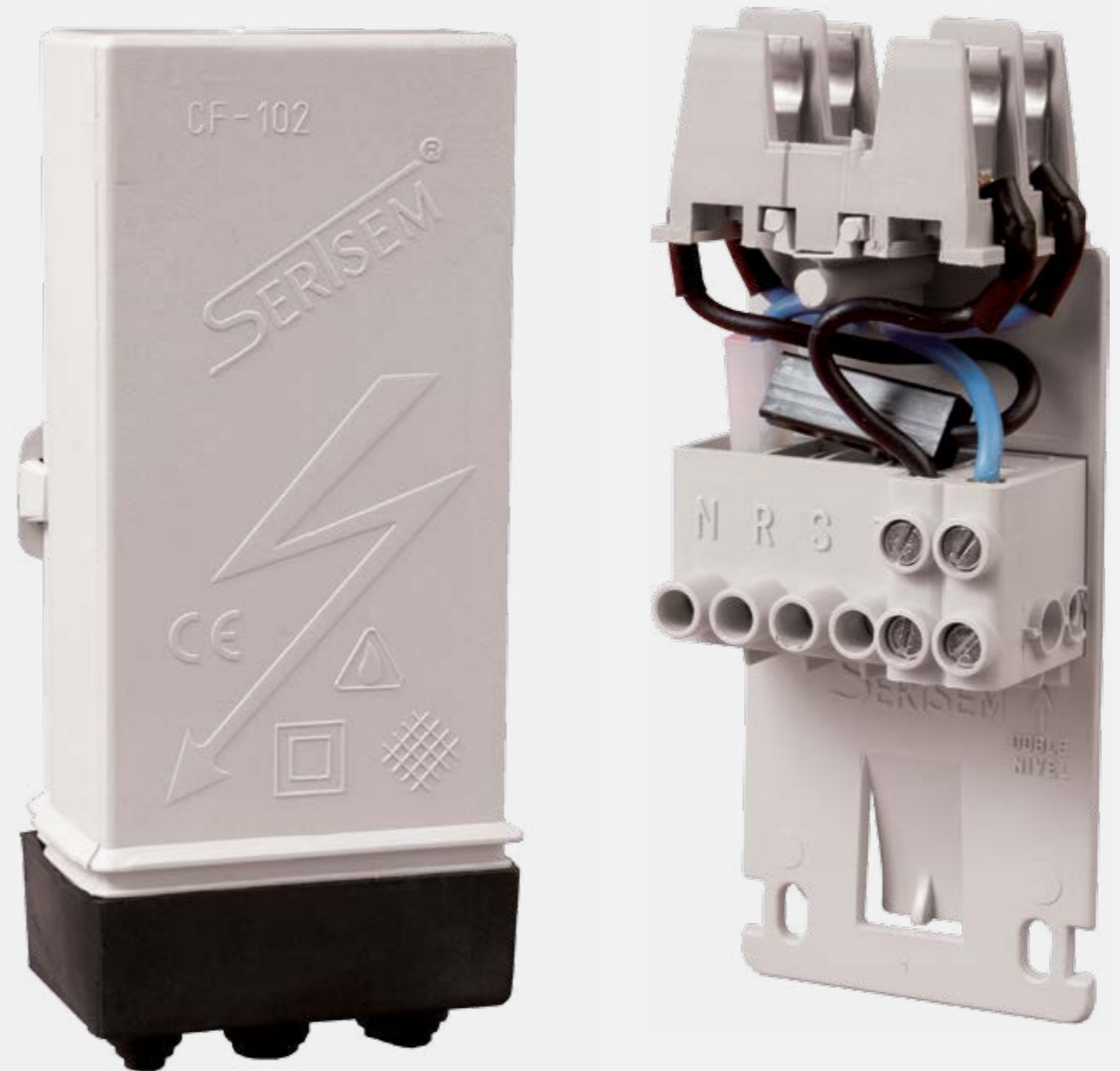
Su reducido tamaño lo convierte en un cofred óptimo para aquellas instalaciones, donde el tamaño del registro del báculo/columna es particularmente limitado.

Este modelo al igual que el CF101 destaca por su seguridad al compartir el mismo diseño de campana en su envoltorio.

Material envoltorio:	Policarbonato
Dimensiones:	140 x 58 x 44 mm.
Tipo de protección:	Portafusibles para cartuchos cilíndricos de 10x38 T-0
Grado protección:	IP 54 con AC 001según norma EN 60529 IK10 UNE-EN 50102:1996+A1:1999+corr:2002+A1CORR:2002
Marcado CE	

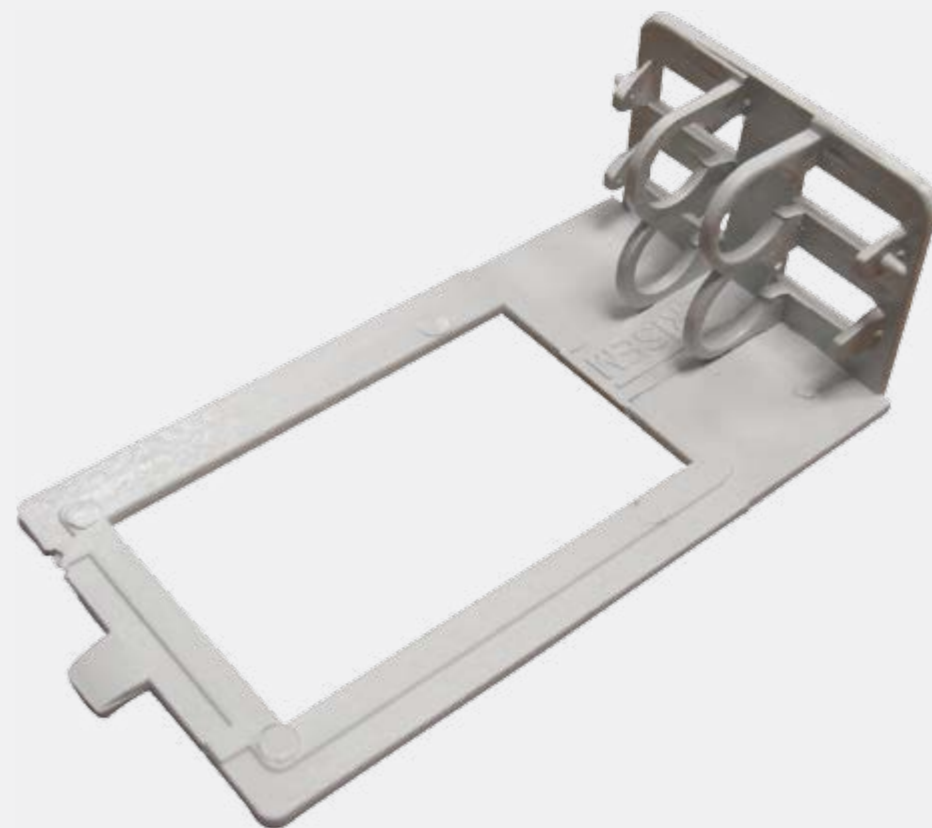
Aislamiento:	<input checked="" type="checkbox"/> Medida de las líneas de fuga y distancias en el aire UNE 20098-75 Doble aislamiento
Instalación:	La conexión se realiza fuera del báculo/columna, además puede ser instalado en fachadas y postes. Conexión/desconexión de fusibles mediante campana de movimiento vertical.
Seguridad:	Rigidez Dieléctrica UNE 21095-73
Certificación:	Certificados obtenidos por organismos homologados por ENAC.
Calidad:	NORMA ISO 9001:2008

Modelos	Nº Polos	Admisión Max. Borne/ Entrada /Salida	Bornes Derivación	Bornes Auxiliares	Unidades Embalaje
CF-102	3P + N	2 X 16 mm ²	2 X 6 mm ²	0	50
CF-102-T	3P + N + 	2 X 16 mm ²	2 X 6 mm ²	2 X 16 mm ²	50
CF-102-C	3P +N+2 PAUX	2 X 16 mm ²	2 X 6 mm ²	2 X 16 mm ²	50



COMPONENTES

AC 001 Goma prensaestopas.



DIMENSIONES REDUCIDAS, REPARTO DE CARGAS ENTRE FASES, ESTANQUEIDAD, FACILIDAD Y RAPIDEZ DE INSTALACIÓN Y MANTENIMIENTO, MAYOR SEGURIDAD POR AISLAMIENTO, GRAN CALIDAD DE INSTALACIÓN.

